



1
とも
友だちが だいじに していた
ものを、だまって つかって
しまいました。



① このとき、とも 友だちは どんな きもちですか？

[]

2
とも はな
友だちが 話しているのに、
べつの ほうを み 見ている 話を はなし
き 聞いて いませんでした。



① このとき、とも 友だちは どんな きもちですか？

[]





こんなとき、あいては
どんなきもち？

名前

月

日

1

とも
友だちを またないで、
じぶん さき
自分だけ 先に あそびに 行って
しまいました。



① このとき、とも 友だちは どんな きもちですか？

[]

2

とも つく み
友だちが 作ったものを 見て、
わらって しまいました。



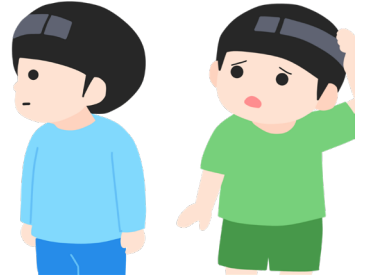
① このとき、とも 友だちは どんな きもちですか？

[]





1
とも
友だちが こまっているのに
し
知らないふりをして、
たすけませんでした。



① このとき、^{とも}友だちは どんな ^き気もちですか？

[]

2
とも ばん
友だちの 番だったのに、
じゅん^{ばん}番を ぬかして しまい
ました。



① このとき、^{とも}友だちは どんな ^き気もちですか？

[]





1

とも はな
友だちが話している とちゅうで、
はなし
ちがう話を してしまいました。



① このとき、とも 友だちは どんな きもちですか？

[]

2

とも
友だちからの プレゼントを
「いらない」と いって しまい
ました。



① このとき、とも 友だちは どんな きもちですか？

[]





こんなとき、あいては
どんなきもち？

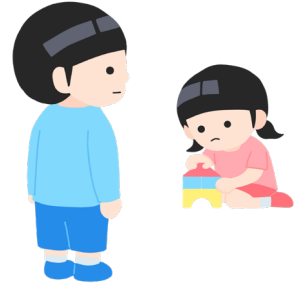
名前

月

日

1

とも ひとり
友だちが一人でぽつんとあそん
でいるのに、こえ
声をかけませんでした。
した。

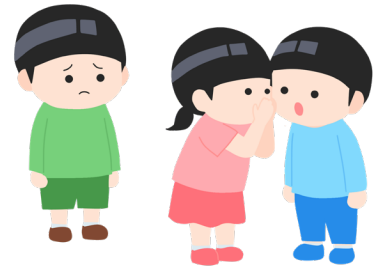


① このとき、とも 友だちはどんなきもちですか？

[]

2

とも
友だちのしっぱいを、
とも はな
ほかの友だちに話してしまいました。
ました。



① このとき、とも 友だちはどんなきもちですか？

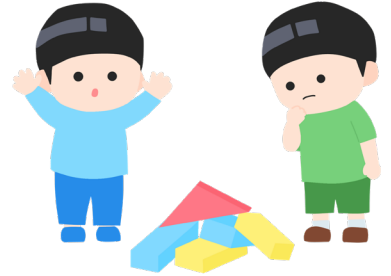
[]





1

とも つく
友だちが作ったものを、
こわしてしまいました。

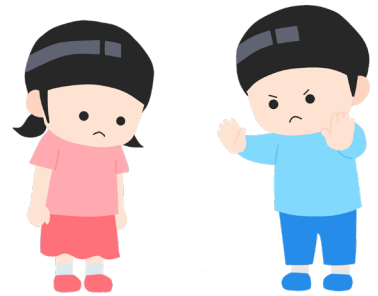


① このとき、^{とも}友だちはどんな^き気もちですか？

[]

2

とも
友だちに あそびに いれてと
^い言われたのに、「だめ」と
^い言ってしまいました。



① このとき、^{とも}友だちはどんな^き気もちですか？

[]





1
え とも え
絵をかいている友だちの絵に、
かってにかきたしてしま
いました。



① このとき、^{とも}友だちはどんな^き気もちですか？

[]

2

^{とも}友だちに いやな ^なあだ名を
言ってしまいました。



① このとき、^{とも}友だちはどんな^き気もちですか？

[]





1

^{とも}
友だちに ないしよで、
たんじょう^び日をおいわい
しました。

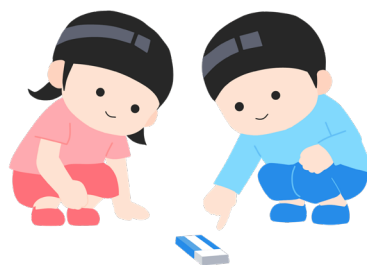


① このとき、^{とも}友だちは どん^きな きもちですか？

[]

2

^{とも}
友だちの なくしたものを
いっしょに、さがして
あげました。



① このとき、^{とも}友だちは どん^きな きもちですか？

[]





1

ひとり とも
一人でいた 友だちに
「いっしょに あそぼう」と
こえ
声を かけました。

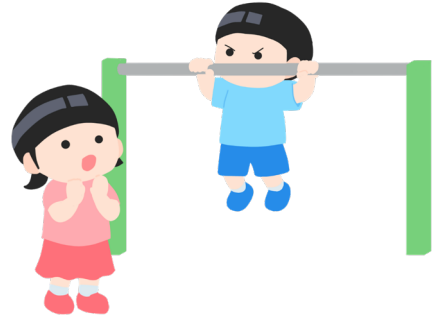


① このとき、^{とも}友だちは どんな ^き気もちですか？

[]

2

がんばっている ^{とも}友だちを
おうえん しました。



① このとき、^{とも}友だちは どんな ^き気もちですか？

[]





1

ころんだ^{とも}友だちに、
「だいじょうぶ？」と^{こえ}声を
かけました。



① このとき、^{とも}友だちはどんな^き気もちですか？

[]

2

^{とも}友だちが こまっていたので、
てつだって あげました。



① このとき、^{とも}友だちはどんな^き気もちですか？

[]

