



# あなたはどっちを選ぶ？

えら

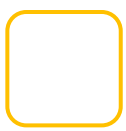
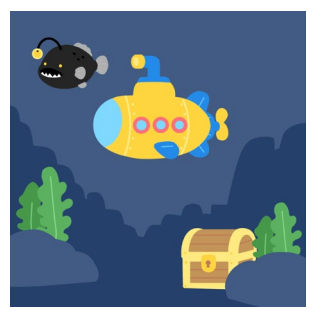
名前

月 日

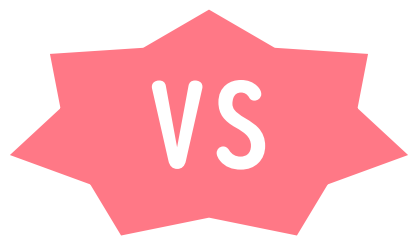
① あなたなら どちらを えらびますか。えらんだほうに ○を つけましょう。

A

しんかい

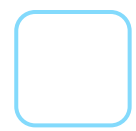


たんけんに行くなら...



B

うちゅう



② えらんだ理由を <sup>りゆう</sup>か <sup>か</sup>書きましょう。

Large rounded rectangular box for writing reasons.

