



# あなたはどっちを選ぶ？

えら

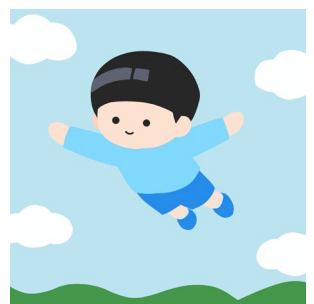
名前

月  日

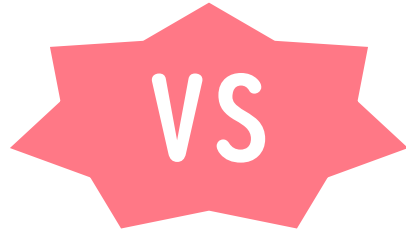
① あなたなら どちらを えらびますか。えらんだほうに ○を つけましょう。

A

そらが とべる

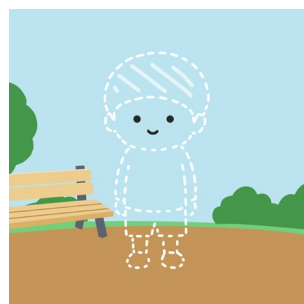


まほうが つかえるなら...



B

とうめいになれる



② えらんだ理由を <sup>りゆう</sup>理由を <sup>か</sup>書きましょう。

