



に あてはまる ^{かず} 数を ^か 書きましょう。

① $1 \text{ kg} = \text{ } \text{ g}$

② $2000 \text{ g} = \text{ } \text{ kg}$

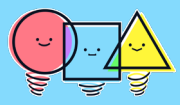
③ $3 \text{ kg} = \text{ } \text{ g}$

④ $5000 \text{ g} = \text{ } \text{ kg}$

⑤ $7 \text{ kg} = \text{ } \text{ g}$

⑥ $9000 \text{ g} = \text{ } \text{ kg}$





に あてはまる ^{かず} 数を ^か 書きましょう。

① $2 \text{ kg} = \text{ } \text{ g}$

② $4000 \text{ g} = \text{ } \text{ kg}$

③ $5 \text{ kg} = \text{ } \text{ g}$

④ $1000 \text{ g} = \text{ } \text{ kg}$

⑤ $8 \text{ kg} = \text{ } \text{ g}$

⑥ $6000 \text{ g} = \text{ } \text{ kg}$





に あてはまる ^{かず} 数 を ^か 書 け ます よう。

① $7000\text{g} = \text{ } \text{kg}$

② $4\text{kg} = \text{ } \text{g}$

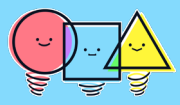
③ $9000\text{g} = \text{ } \text{kg}$

④ $6\text{kg} = \text{ } \text{g}$

⑤ $3000\text{g} = \text{ } \text{kg}$

⑥ $8\text{kg} = \text{ } \text{g}$





に あてはまる ^{かず} 数を ^か 書きましょう。

① $10 \text{ kg} = \text{ } \text{ g}$

② $8000 \text{ g} = \text{ } \text{ kg}$

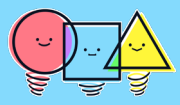
③ $2 \text{ kg} = \text{ } \text{ g}$

④ $7000 \text{ g} = \text{ } \text{ kg}$

⑤ $9 \text{ kg} = \text{ } \text{ g}$

⑥ $4000 \text{ g} = \text{ } \text{ kg}$





に あてはまる ^{かず} 数を ^か 書きましょう。

① $5000\text{g} = \text{ } \text{kg}$

② $7\text{kg} = \text{ } \text{g}$

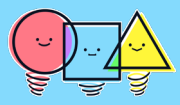
③ $10000\text{g} = \text{ } \text{kg}$

④ $3\text{kg} = \text{ } \text{g}$

⑤ $6000\text{g} = \text{ } \text{kg}$

⑥ $3\text{kg} = \text{ } \text{g}$





に あてはまる ^{かず} 数を ^か 書きましょう。

① $1500\text{g} = \text{ } \text{kg} \text{ } \text{g}$

② $2\text{kg}500\text{g} = \text{ } \text{g}$

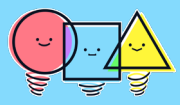
③ $3000\text{g} = \text{ } \text{kg}$

④ $4\text{kg} = \text{ } \text{g}$

⑤ $3800\text{g} = \text{ } \text{kg} \text{ } \text{g}$

⑥ $5\text{kg}700\text{g} = \text{ } \text{g}$





に あてはまる ^{かず} 数を ^か 書きましょう。

① $2900\text{g} = \text{ } \text{kg} \text{ } \text{g}$

② $1\text{kg}200\text{g} = \text{ } \text{g}$

③ $7000\text{g} = \text{ } \text{kg}$

④ $8\text{kg} = \text{ } \text{g}$

⑤ $4800\text{g} = \text{ } \text{kg} \text{ } \text{g}$

⑥ $3\text{kg}100\text{g} = \text{ } \text{g}$





に あてはまる ^{かず} 数を ^か 書きましょう。

① $6100\text{g} = \text{ } \text{kg} \text{ } \text{g}$

② $5\text{kg}700\text{g} = \text{ } \text{g}$

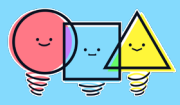
③ $2000\text{g} = \text{ } \text{kg}$

④ $9\text{kg} = \text{ } \text{g}$

⑤ $1500\text{g} = \text{ } \text{kg} \text{ } \text{g}$

⑥ $6\text{kg}900\text{g} = \text{ } \text{g}$





に あてはまる ^{かず} 数を ^か 書きましょう。

① $3700\text{g} = \text{ } \text{kg} \text{ } \text{g}$

② $4\text{kg}600\text{g} = \text{ } \text{g}$

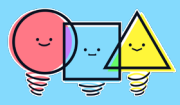
③ $5000\text{g} = \text{ } \text{kg}$

④ $10\text{kg} = \text{ } \text{g}$

⑤ $8200\text{g} = \text{ } \text{kg} \text{ } \text{g}$

⑥ $2\text{kg}100\text{g} = \text{ } \text{g}$





に あてはまる ^{かず} 数を ^か 書きましょう。

① $6500\text{g} = \text{ } \text{kg} \text{ } \text{g}$

② $8\text{kg}300\text{g} = \text{ } \text{g}$

③ $9000\text{g} = \text{ } \text{kg}$

④ $3\text{kg} = \text{ } \text{g}$

⑤ $7400\text{g} = \text{ } \text{kg} \text{ } \text{g}$

⑥ $1\text{kg}900\text{g} = \text{ } \text{g}$

